

### 巽小学校のきまりについて

巽小学校のきまりは以下のようになっておりますので、ご理解・ご協力のほどよろしくお願ひします。

## たつみしょうがっこう 巽 小 学 校 の き ま り

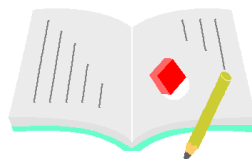
◎きまりよい集団生活と安全な生活を送るために、みんなでしっかり守ろう。

### とうげこう 【登下校】

- ・登校時刻 … 午前8:00～8:15の間に校内に入るようにする。
- ・通学路を通る。(右側を一路に歩き、横断歩道をわたる。)
- ・特別な場合以外は、送り迎えをしてもらわない。(扱沢、別所、東畑は除く。)
- ・放課後は、まっすぐに家に帰る。  
(社会体育や習い事などは、原則として、一度家に帰ってから行く。)
- ・完全下校は、月・火・木・金15時45分 水15時30分  
(放課後に用のない人はすみやかに下校するようにする。)
- ・欠席の場合は、必ず学校へ連絡する。

### ふくそう ももの 【服装・持ち物】

- ・服装、頭髪は華美にならないようにする。(髪染め、パーマ、ピアス等は禁止)
- ・髪をくくる場合は、黒・紺・茶色のゴムとする。
- ・必ず名札をつけ、制帽をかぶる。
- ・学習に必要な物を持ってこない。  
(学習用具などについては、学年で決めたものにする。)
- ・キッズ携帯等を校内で使用することはできません。  
(保護者の申請書なしで持ってきてはいけない。)



### とうき ふくそう (期間11月～3月)

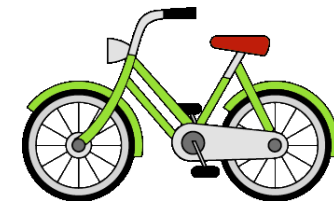
期間外でも寒い天候が予想される場合は冬季の服装を各自判断して着用してもよい。

- ・手袋、マフラー、ネックウォーマーを使用してよい期間は、11月～3月とし、校舎内では外す。(運動場で遊ぶ時は、手袋をしてもよい。)
- ・厚手の防寒着は、校舎内では着用しない。  
(校舎内で過ごせる、保温を考えた服装にする。  
原則としてカイロなどは、持ってこない。)
- ・冬季の体育の時間には、体操服の上に、長上下のジャージを着用してもよい。



### ほうかご せいかつ 【放課後の生活】

- ・学校に遊びに来た時には、学校の敷地内で食べ物を食べない。
- ・自転車に乗るときは、ヘルメットを着用する。
- ・自転車で、中庭や運動場に入らない。体育館の後ろの出入口の横に置く。



### こうがいせいかつ 【校外生活】

- ・外出する時は、家の人に行き先、帰る時刻などを言ってから行く。
- ・原則として、子どもだけで校区外に遊びに行かない。
- ・お金の貸し借りや、おごりあいはいはしない。
- ・原則として、子どもだけで夜に外出しない。
- ・危険な場所で遊ばない。危険な遊びをしない。

### た 【その他】

- ・R4年度 巽 小学校のタブレットを使うときのルールを守って、使いましょう。