

### 巽小学校のきまりについて

巽小学校のきまりは以下になっておりますので、ご理解・ご協力のほどよろしくお願ひします。

## たつみしょうがっこう 巽 小 学 校 の き ま り

◎きまりよい集団生活と安全な生活を送るために、みんなでしっかり守ろう。

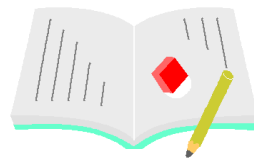
### とうげこう 【登下校】

- ・登校時間 … 午前8:00～8:15 の間に校内に入るようにする。
- ・通学路を通る。(右側を一列に歩く。)
- ・特別な場合以外は、送り迎えをしてもらわない。  
(扱沢, 別所, 東畑は除く。)
- ・放課後は、まっすぐに家に帰る。  
(社会体育や習い事などは、原則として、一度家に帰ってから行く。)
- ・完全下校は、月・火・木・金15時45分 水15時30分  
(放課後に用のない人はすみやかに下校するようにする。)
- ・欠席の場合は、必ず学校へ連絡する。  
(できるだけ電話連絡でなく、連絡帳でとどけるようにする。)



### ふくそう ももの 【服装・持ち物】

- ・服装, くつは活動しやすいものとし、派手にならないようにする。
- ・髪をくくる場合は、黒・紺・茶色のゴムとする。
- ・必ず名札をつけ、制帽をかぶる。
- ・学習に必要なもの物は持ってこない。  
(学習用具などについては、学年・学級で決めたものにする。)



### とうき ふくそう (期間12月～2月) 一期間外でも寒い天候が予想される場合は冬季の服装を

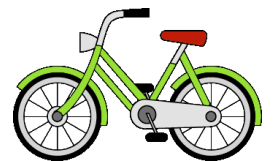
各自判断して着用してもよい。

- ・手袋, マフラー, ネックウォーマーを使用してよい期間は, 12月～2月とし, 校舎内では外す。(運動場で遊ぶ時は, 手袋をしてもよい。)
- ・厚手の防寒着は, 校舎内では着用しない。  
(校舎内で過ごせる, 保温を考えた服装にする。  
原則としてカイロなどは, 持ってこない。)
- ・冬季の体育の時間には, 体操服の上に, 長上下のジャージを着用してもよい。



### ほうかご せいかつ 【放課後の生活】

- ・学校に遊びに来た時には, 学校の敷地内で食べ物を食べない。
- ・自転車に乗るときは, ヘルメットを着用する。
- ・自転車は, 体育館の後ろの出入り口横に置く。
- ・自転車で, 中庭や運動場に入らない。



### こうがいせいかつ 【校外生活】

- ・外出する時は, 家の人に行き先, 帰る時刻などを言ってから行く。
- ・原則として, 子どもだけで校区外に遊びに行かない。
- ・お金の貸し借りや, おごりあいはいはしない。
- ・原則として, 子どもだけで夜に外出しない。
- ・危険な場所で遊ばない。危険な遊びをしない。